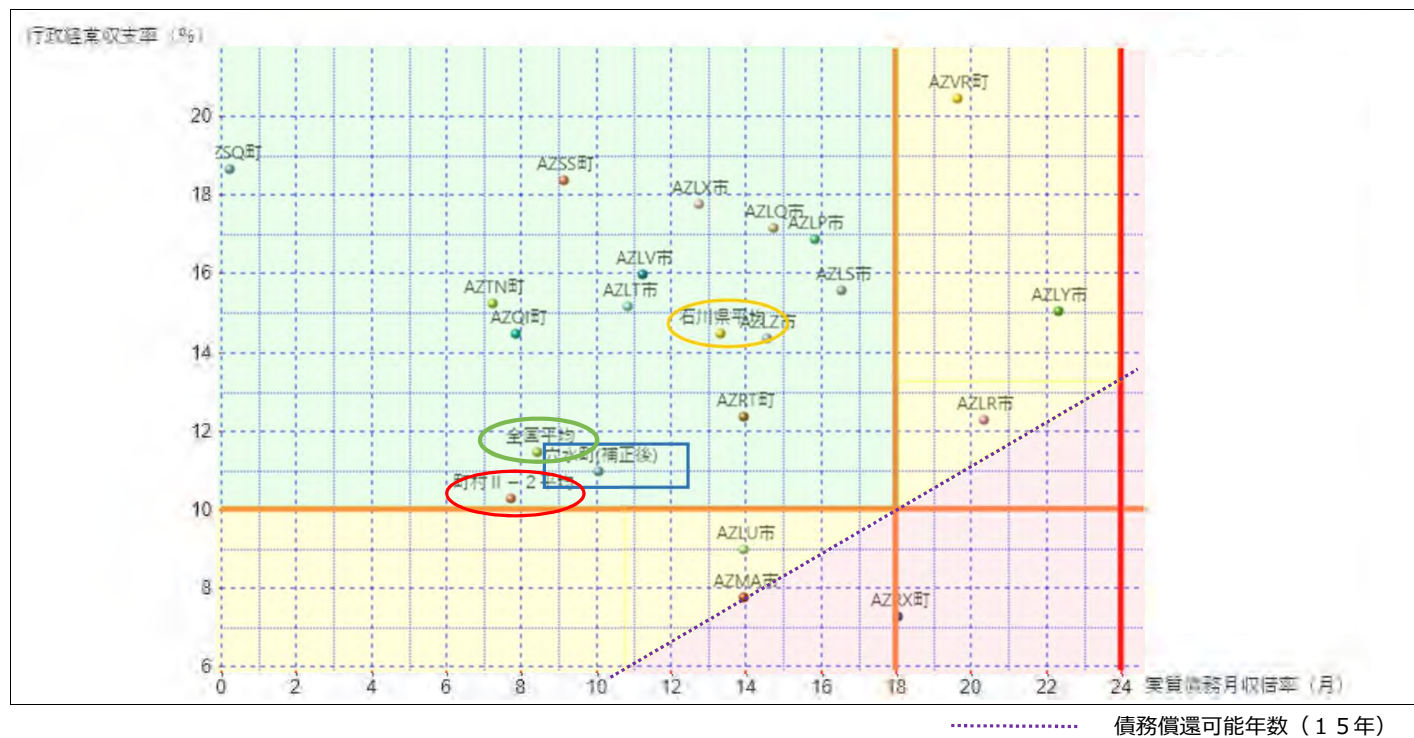


令和元年度 県内市町の財務指標散布図 【 穴水町（町村Ⅱ-2）】

○ 債務償還能力

行政経常収支率（%） / 実質債務月収倍率（月） / 債務償還可能年数（年）



..... 債務償還可能年数（15年）

○ 資金繰り状況

行政経常収支率（%） / 積立金等月収倍率（月）

