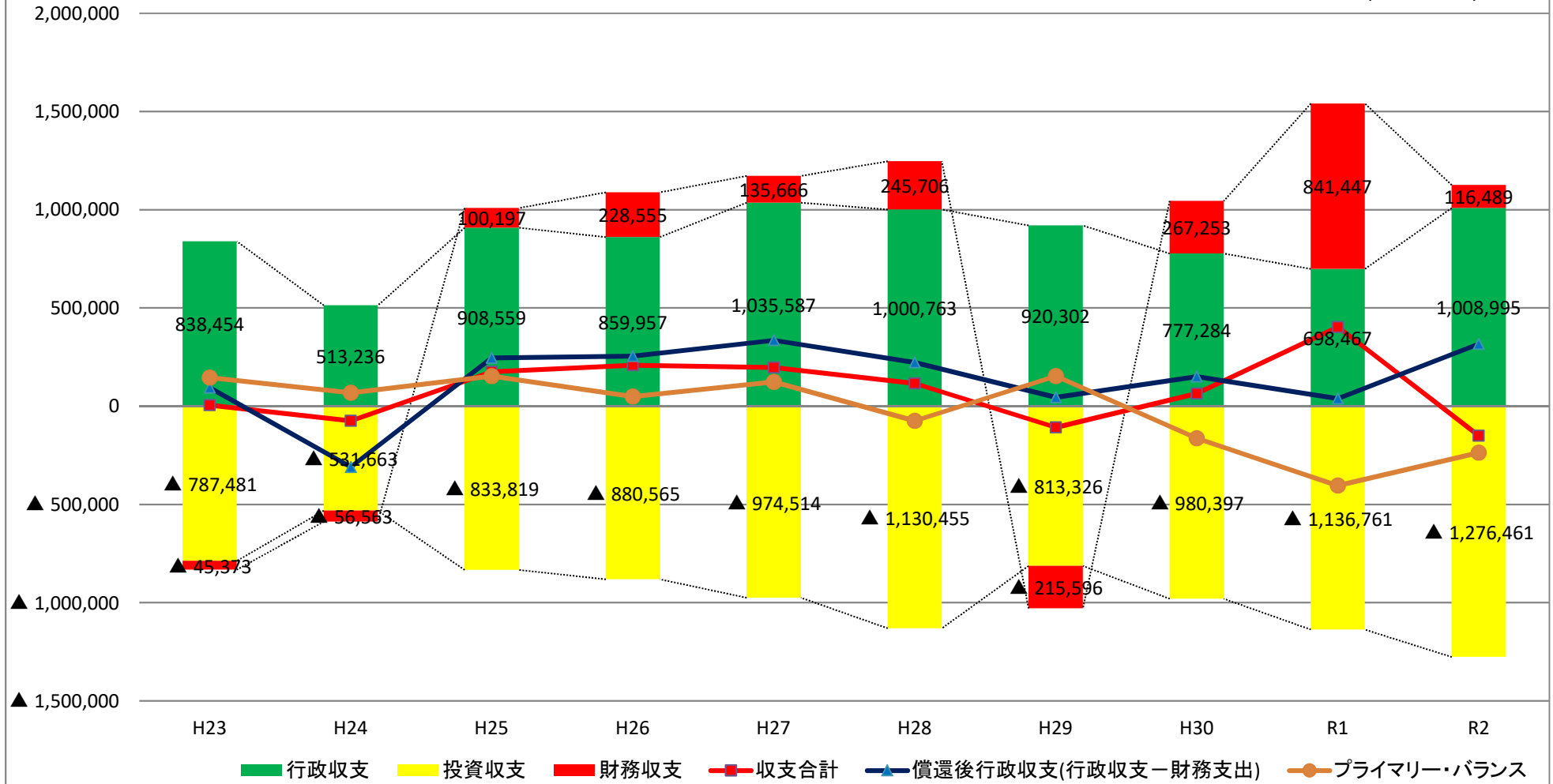


穴水町収支推移

本局

(単位:千円)



- ・行政収支=行政経常収支+行政特別収支
行政経常収支:債務償還能力の観点では、収支プラスは償還原資があることを、収支マイナスは償還原資がないことをそれぞれ表している。
- ・投資収支:投資収支プラスは固定資産の減少を、投資収支マイナスは固定資産の増加を、それぞれ表している。
- ・財務収支:財務収支プラスは地方債現在高の増加を、財務収支マイナスは減少を、それぞれ表している。
- ・償還後行政収支:償還後行政収支が赤字である場合は、借金で借金を返済している、あるいは基金取崩や財産売払いなどで借金を返済している状況を示している。
- ・プライマリー・バランス= $〔歳入-(地方債+繰越金+※基金取崩)]-〔歳出-(公債費+※基金積立)]$ ※基金は財政調整基金及び減債基金を指す。