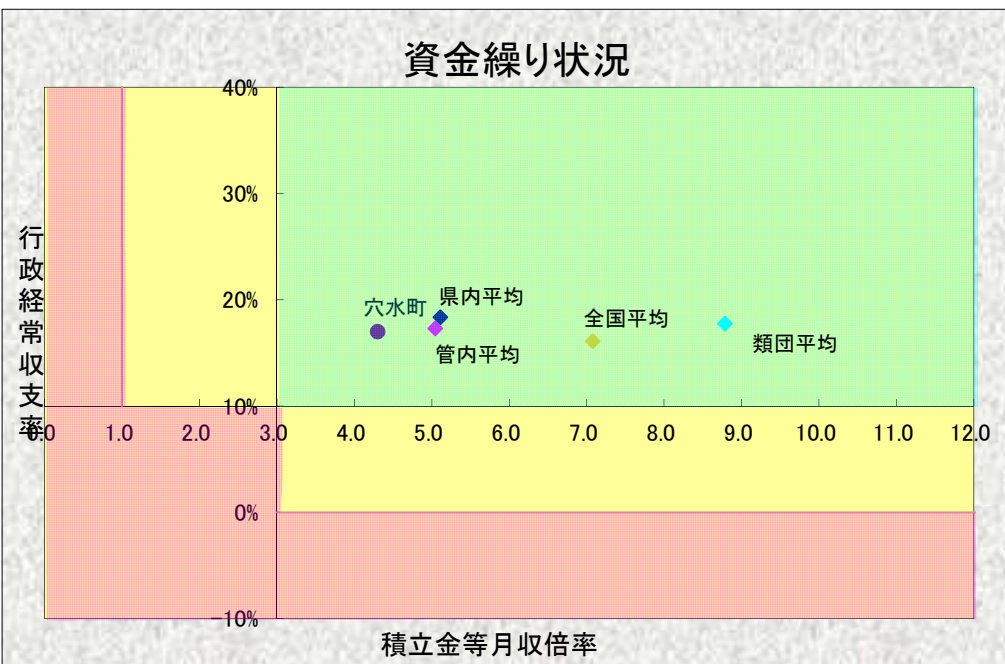
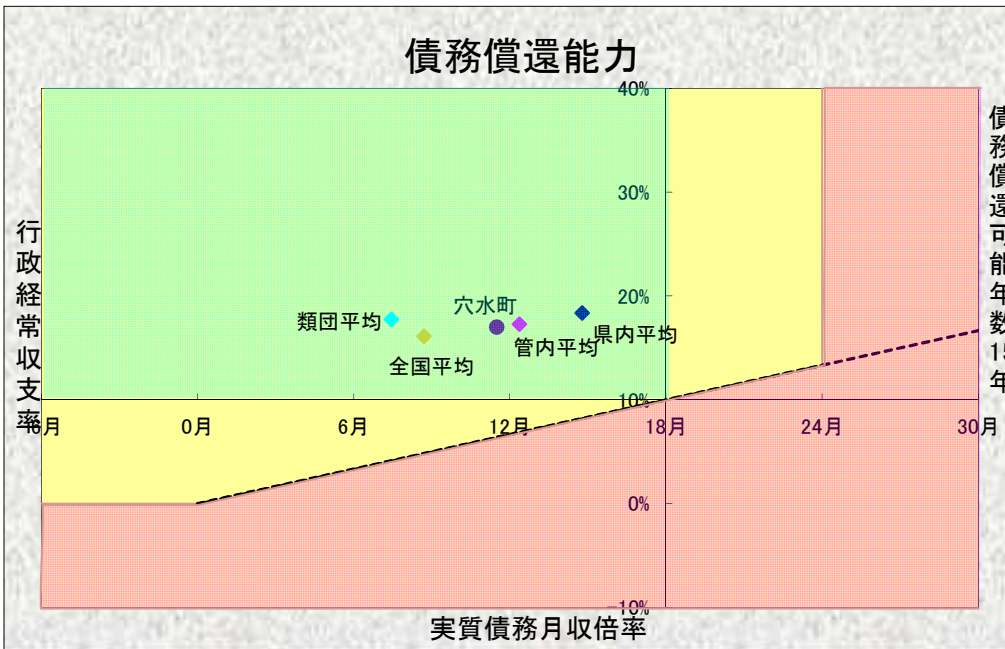


# 平成25年度 穴水町 財務指標 ポジション

穴水町の類似団体区分は  
町村Ⅱ-2

類似団体は91団体  
以下抜粋

群馬県	長野原町
群馬県	草津町
埼玉県	横瀬町
埼玉県	長瀨町
千葉県	神崎町
千葉県	睦沢町
東京都	奥多摩町
東京都	大島町
東京都	八丈町
神奈川県	真鶴町
新潟県	弥彦村
新潟県	湯沢町
石川県	川北町
石川県	穴水町
福井県	おおい町
山梨県	南部町
山梨県	山中湖村
長野県	長和町
長野県	阿智村
長野県	上松町
長野県	白馬村
長野県	信濃町



## 4つの財務指標

	穴水町	類似団平均	全国平均	管内平均	県内平均
債務償還可能年数	5.6年	4.1年	6.0年	7.4年	7.7年
実質債務月収倍率	11.5月	7.5月	8.7月	12.4月	14.8月
積立金等月収倍率	4.3月	8.8月	7.1月	5.0月	5.1月
行政経常収支率	17.0%	17.7%	16.1%	17.3%	18.4%

算式	債務償還可能年数(年)	$\frac{\text{実質債務}}{\text{行政経常収支}}$
	実質債務月収倍率(月)	$\frac{\text{実質債務}}{(\text{行政経常収入} \div 12)}$
	積立金等月収倍率(月)	$\frac{\text{積立金等}}{(\text{行政経常収入} \div 12)}$
	行政経常収支率(%)	$\frac{\text{行政経常収支}}{\text{行政経常収入}}$